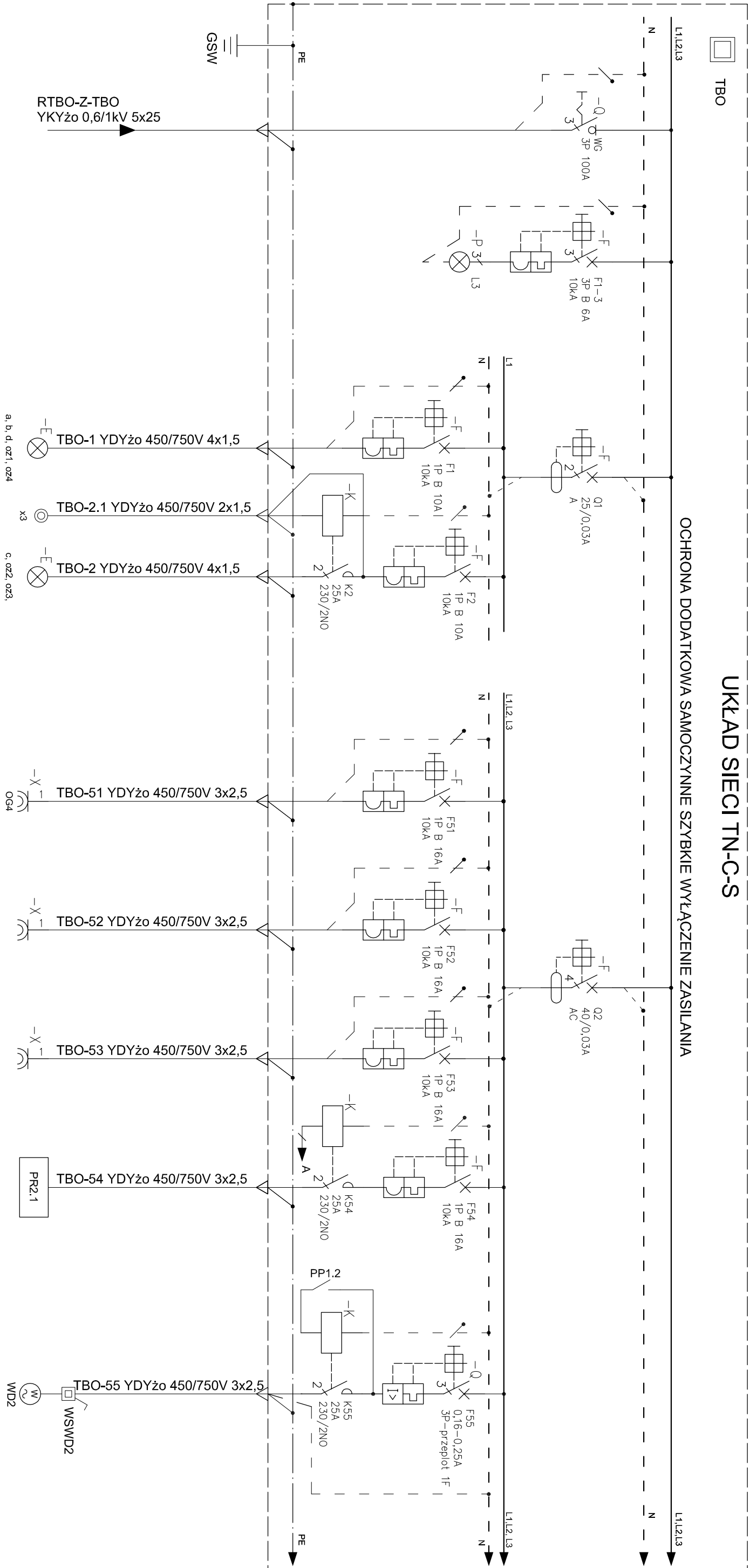


UKŁAD SIECI TN-C-S



Zasilanie z rozdzielni RTBO Pn=45,33kW Ps=4,55kW	Kontrola napięcia
--	-------------------

Oświetlenie pom. p1, p2, p4 Pn=0,88kW	Łączniki oświetlenia w pom. p3	Oświetlenie pom. p3 Pn=0,46kW
---------------------------------------	--------------------------------	-------------------------------

Gniazdo wykłowe 16A, 230V ogrzewacza OG4 pom. p1 Pn=3,5kW	Gniazdo wykłowe 16A, 230V przepływowego podgrzewacza wody pom. p1 Pn=3,5kW	Gniazdo wykłowe 16A, 230V pompy odwadniającej pom. p1 Pn=3,5kW	Promiennik podczerwień PR2.1 Pn=2,0kW, Un=230V
---	--	--	--

Wentylator dachowy WD2 w pom. p2 Pn=0,04kW, In=0,21A, Un=230V



NBM Technologies

Mocznik i Wspólnicy Spółka Jawna
42-202 Częstochowa ul. Bór 143/157
tel/fax: 34 365-75-81
e-mail: biuro@nbmtechnologie.pl

ZADANIE: PRZEBUDOWA I ROZBUDOWA OCZYSZCZALNI ŚCIEKÓW W MIEJSCOWOŚCI CZARNY DUNAŁEC

OBIEKT: OCZYSZCZALNIA ŚCIEKÓW W MIEJSCOWOŚCI CZARNY DUNAŁEC
GMINA NOWY TARG

INWESTOR: PODHAŁAŃSKIE PRZEDSIĘBIORSTWO KOMUNALNE SP. Z O.O.
AL. TYŚCIĄCECIA 35A, 34-400 NOWY TARG

NR EWID. 4119/5, 4031/7, 4030/2, 4030/41, 4031/10, 4119/8
DZIAŁEK: OBRĘB 0003

NAZWA RYS.: SCHEMAT IDEOWY TABLICY ROZDZIELCZEJ TBO

/

PW

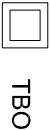
CZĘŚĆ ELEKTRYCZNA

SKALA:

OZNACZENIA:

- p1 - POMIESZCZENIE TECHNICZNE,
- p2 - MAGAZYN POELEKTROLITU,
- p3 - POMIESZCZENIE ODWADNIANIA OSADU,
- p4 - POMIESZCZENIE KONTENERA.

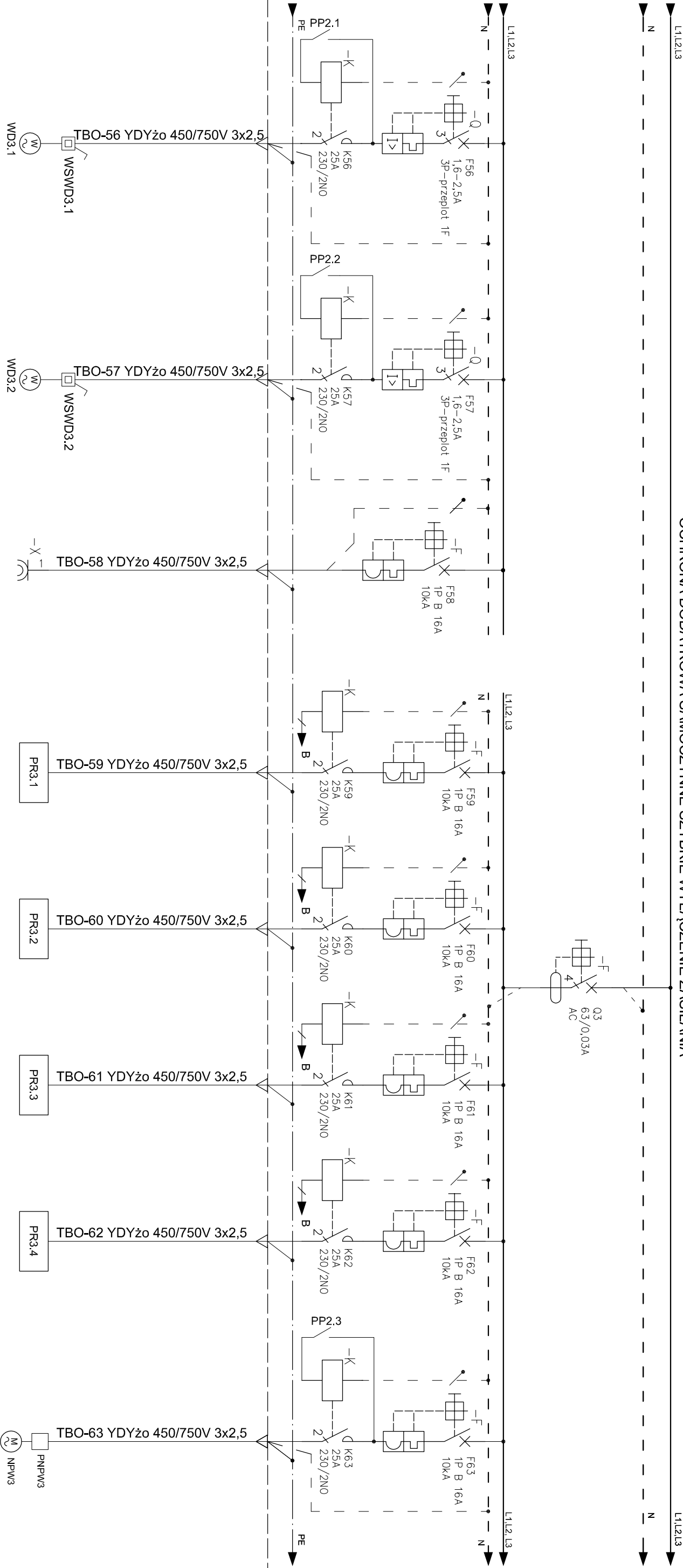
PROJEKTOWAŁ:	NR UPRAWNIEN:	SPECJALNOŚĆ:	PODPIS:	DATA:	NR AKRUSZCZ.
mgr inż. Paweł KOZUCH	SLK4013/PWOE11	ELEKTRYCZNA		12.2015	1/6
OPRACOWAŁ:					
mgr inż. Cezary SYKULA	-	ELEKTRYCZNA		12.2015	NR RISUNKU:
SPRAWDZIŁ:					
mgr inż. Paweł BLADY	SLK0366/PWOE04	ELEKTRYCZNA		12.2015	E-64



TBO

UKŁAD SIECI TN-C-S

OCHRONA DODATKOWA SAMOCZYNNE SZYBKIE WYŁĄCZENIE ZASILANIA



Wentylator dachowy
WD3.1 w pom. p3
Pn=0,27kW, In=1,63A,
Un=230V

Wentylator dachowy
WD3.2 w pom. p3
Pn=0,27kW, In=1,63A,
Un=230V

Gniazdo wykłowe 16A, 230V
przeprywkowego
podgrzewacza wody
pom. p3
Pn=3,5kW

Promiennik podczewniel
PR3.1
pom. p3
Pn=2,0kW, Un=230V

Promiennik podczewniel
PR3.2
pom. p3
Pn=2,0kW, Un=230V

Promiennik podczewniel
PR3.3
pom. p3
Pn=2,0kW, Un=230V

Promiennik podczewniel
PR3.4
pom. p3
Pn=2,0kW, Un=230V

Napędy przepusniczy NPW3,
pom. p3
Pn=9W, Un=230V



NBM Technologies

NBM Technologies
Mocznik i Wspólnicy Spółka Jawna
42-202 Częstochowa ul. Bór 143/157
tel/fax: 34 365-75-81
e-mail: biuro@nbmtechnologie.pl

ZADANIE: PRZEBUDOWA I ROZBUDOWA OCZYSZCZALNI ŚCIEKÓW

W MIEJSCOWOŚCI CZARNY DUNAŁEC

OBIEKT: OCZYSZCZALNIA ŚCIEKÓW W MIEJSCOWOŚCI CZARNY DUNAŁEC

GINIA NOWY TARG

INWESTOR: PODHALAŃSKIE PRZEDSIĘBIORSTWO KOMUNALNE SP. Z O.O.

AL. TYŚCIĄCECJA 35A, 34-400 NOWY TARG

NR EWID. 4119/5, 4031/7, 4030/2, 4030/41, 4031/10, 4119/8

DZIAŁEK: OBRĘB 0003

NAZWA RYS.: SCHEMAT IDEOWY TABLICZY ROZDZIELCZEJ TBO

/

PW

CZĘŚĆ ELEKTRYCZNA

SKALA:

OZNACZENIA:

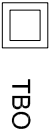
p1 - POMIESZCZENIE TECHNICZNE,

p2 - MAGAZYN POELEKTROLITU,

p3 - POMIESZCZENIE ODWADNIANIA OSADU,

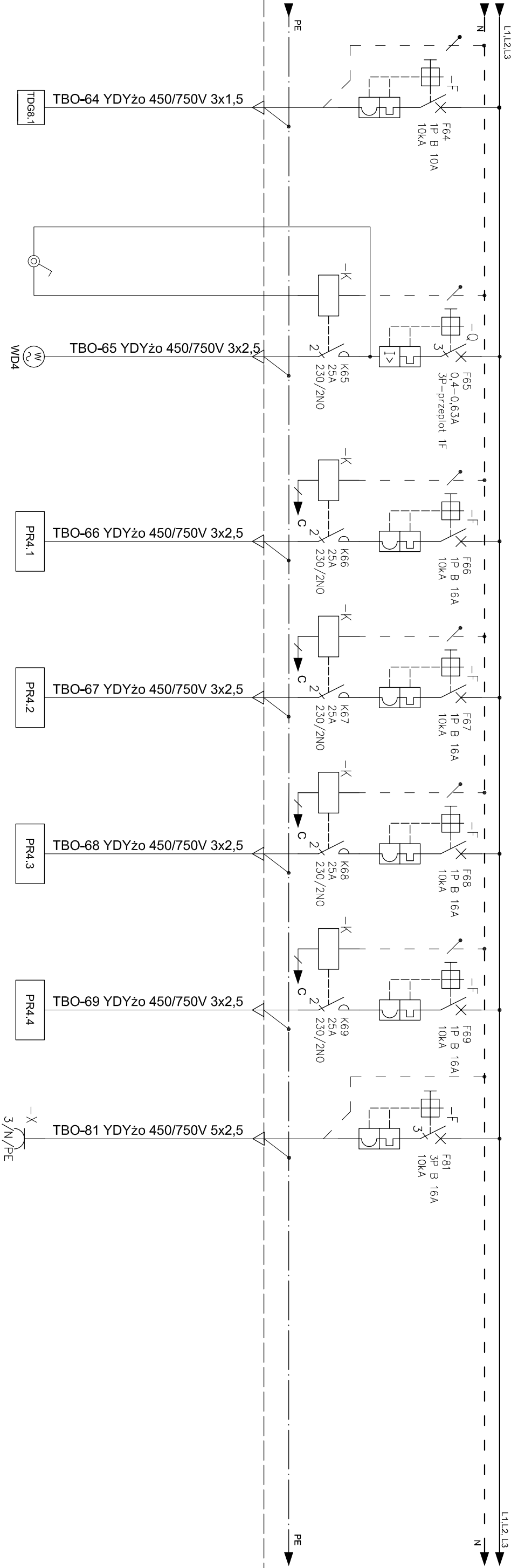
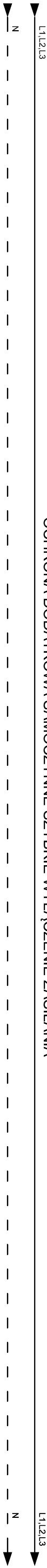
p4 - POMIESZCZENIE KONTENERA.

PROJEKTOWAŁ:	NR UPRAWNIEN:	SPECJALNOŚĆ:	PODPIS:	DATA:	NR AKRUSZKA:
mgr inż. Paweł KOZUCH	SLK4013/PWOE11	ELEKTRYCZNA		12.2015	2/6
OPRACOWAŁ:					
mgr inż. Cezary SYKULA	-	ELEKTRYCZNA		12.2015	NR RYSUNKU:
SPRAWDZIŁ:					
mgr inż. Paweł BLADY	SLK0366/PWOE04	ELEKTRYCZNA		12.2015	E-64



UKŁAD SIECI TN-C-S

OCHRONA DODATKOWA SAMOCZYNNE SZYBKIE WYŁĄCZENIE ZASILANIA



Centrala detekcji gazów
TDG8.1 w pom. p3

Łącznik sterowania
wentylatorem
w pomieszczeniu p4

Promiennik podczerwień
PR4.1
pom. p4
Pn=2,0kW, Un=230V

Promiennik podczerwień
PR4.2
pom. p4
Pn=2,0kW, Un=230V

Promiennik podczerwień
PR4.3
pom. p4
Pn=2,0kW, Un=230V

Promiennik podczerwień
PR4.4
pom. p4
Pn=2,0kW, Un=230V

Gniazdo wykłowe
16A; 400V
w pom. p10
Pn=11kW



NBM Technologie

Mocznka i Wspólnicy Spółka Jawna
42-202 Częstochowa ul. Bór 143/157
tel/fax: 34 365-75-81
e-mail: biuro@nbmtechnologie.pl

ZADANIE: PRZEBUDOWA I ROZBUDOWA OCZYSZCZALNI ŚCIEKÓW

OBIEKT: W MIEJSCOWOŚCI CZARNY DUNAŁEC
OCZYSZCZALNIA ŚCIEKÓW W MIEJSCOWOŚCI CZARNY DUNAŁEC
GMINA NOWY TARG

INWESTOR: PODHAŁAŃSKIE PRZEDSIĘBIORSTWO KOMUNALNE SP. Z O.O.
AL. TYŚCIĄCECJA 35A, 34-400 NOWY TARG

NR EWID. 4119/5, 4031/7, 4030/2, 4030/41, 4031/10, 4119/8
DZIAŁEK: OBRĘB 0003

NAZWA RYS.: SCHEMAT IDEOWY TABLICZY ROZDZIELCZEJ TBO

/

PW

CZĘŚĆ ELEKTRYCZNA

SKALA:

OZNACZENIA:

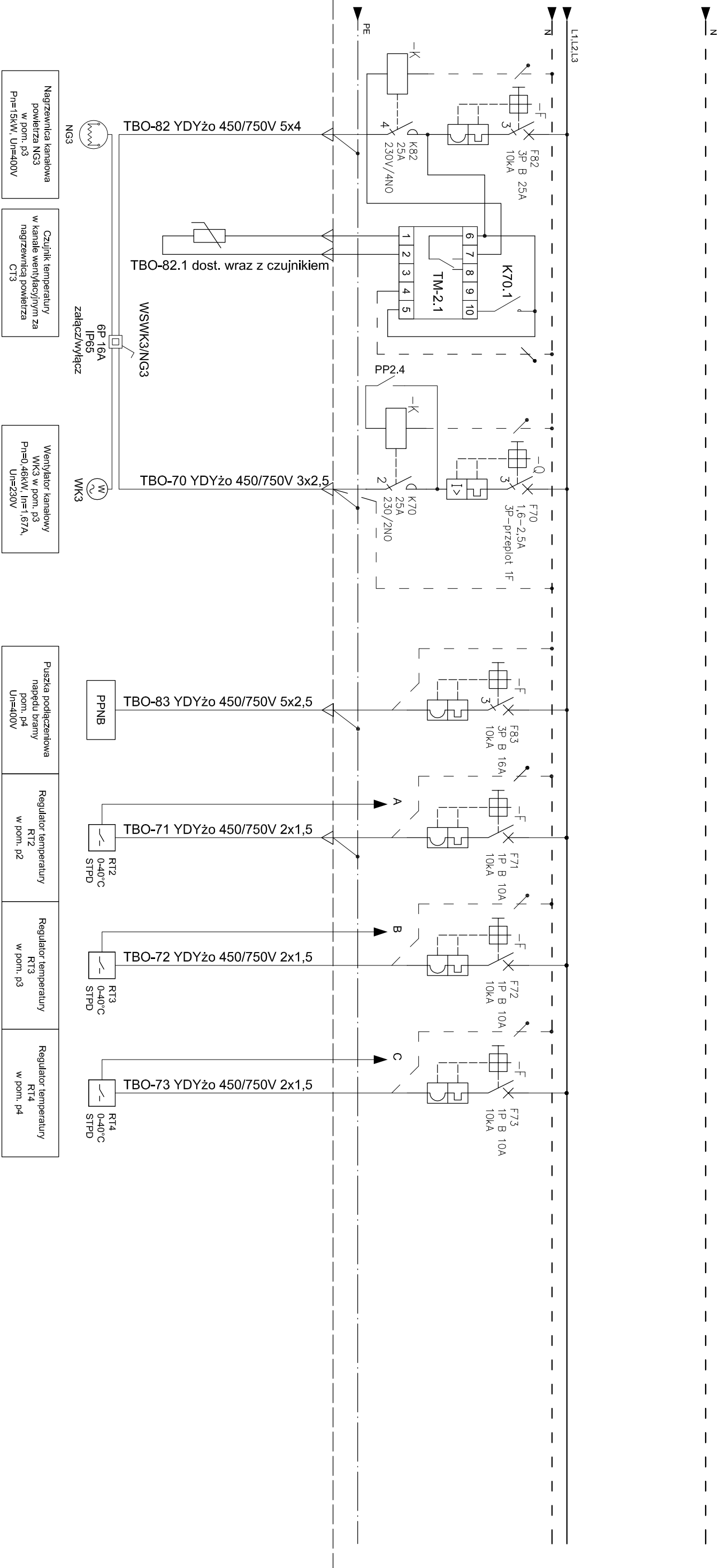
- p1 - POMIESZCZENIE TECHNICZNE,
- p2 - MAGAZYN POELEKTROLITU,
- p3 - POMIESZCZENIE ODWADNIANIA OSADU,
- p4 - POMIESZCZENIE KONTENERA.

PROJEKTOWAŁ:		SPECJALNOŚĆ:		PODPIS:		DATA:		NR AKRUSZCZ.	
mgr inż. Paweł KOZUCH		SLK04013/PW0E11		ELEKTRYCZNA		12.2015		3/6	
OPRACOWAŁ:								NR RYSUNKU:	
mgr inż. Cezary SYKULA		-		ELEKTRYCZNA		12.2015		E-64	
SPRAWDZIŁ:									
mgr inż. Paweł BLADY		SLK0366/PW0E04		ELEKTRYCZNA		12.2015			

UKŁAD SIECI TN-C-S




☐ TBO

OCHRONA DODATKOWA SAMOCZYNNIE SZYBKIE WYŁĄCZENIE ZASILANIA



OZNACZENIA:

p1 - POMIESZCZENIE TECHNICZNE,
p2 - MAGAZYN POLELEKTROLITU,
p3 - POMIESZCZENIE ODWADNIANIA OSADU
p4 - POMIESZCZENIE KONTENERA.

		NBM Technology Mioczek 1 w Spółnicy Spółka Jawna 42-202 Częstochowa ul. Bor 143/157 tel/fax: 34 365-75-81 e-mail: biuro@nbmtechnology.pl	
ZADANIE: PRZEBUDOWA I ROZBUDOWA OCZYSZCZALNI ŚCIEKÓW W MIEJSCOWOŚCI CZARNY DUNAIEC			
OBIEKT: OCZYSZCZALNIA ŚCIEKÓW W MIEJSCOWOŚCI CZARNY DUNAIEC GMINA NOWY TARG			
INWESTOR: PODHALAŃSKIE PRZEDSIĘBIORSTWO KOMUNALNE SP. Z O.O. AL. TYSIĄCLECIA 35A, 34-400 NOWY TARG		STACJA IZOCALNIA INSTRUMENTALNA	
NR EWID. DZIAŁEK: 4119/5, 4031/7, 4030/2, 4030/41, 4031/10, 4119/8 OBRĘB 0003		CZĘŚĆ ELEKTRYCZNA SKŁAD:	
NAZWA RYS.: SCHEMAT IDEOWY TABLICY ROZDZIELCZEJ TBO		*/*	
PROJEKTOWAŁ: mgr inż. Paweł KOZUCH	NR UPRAWNIEN: SLK4013/PWOE/11	SPECJALNOŚĆ: ELEKTRYCZNA	PODPIŚ: 
OPRACOWAŁ: mgr inż. Cezary SYKUŁA	-	ELEKTRYCZNA	12.2015
SPRAWOWAŁ: mgr inż. Paweł BŁADY	SLK0366/PWOE/04	ELEKTRYCZNA	 12.2015
NR ARKUSZA: 4/6		NR RYSUNKU: E-64	

